

2. Untergeschoss Turnhalle

Geschossfläche	625 m2
Nutzfläche	436 m2

Legende Schulraumplanung

Primarschule

Unterrichtsräume

- Klassenzimmer
- Gruppenraum

Spezialräume

- Halbklassen / Religion
- Werken / Lager
- Musik
- DAZ / FU / Logopädie
- Medien / Aula / Turnhalle

Schulleitung

- Lehrerzimmer / Büro
- Bibliothek / Sammlung
- Schulmaterial

Kindergarten

- Gruppenraum
- Lehrerzimmer / Büro
- Materialraum

Fremdnutzung

- Vereine
- Museum
- Jugendarbeit
- Abwartwohnung

Musikschule

- Unterrichtsraum
- Lehrerzimmer / Büro

Tagesstruktur / Mittagstisch

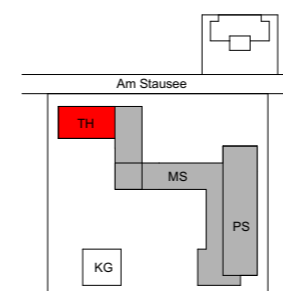
- Arbeits-/ Aufenthaltsraum
- Materialraum

Umbaustatus

- Bestehend
- Neu
- Abbruch

Raumfunktion

- Bestehend
- Neu



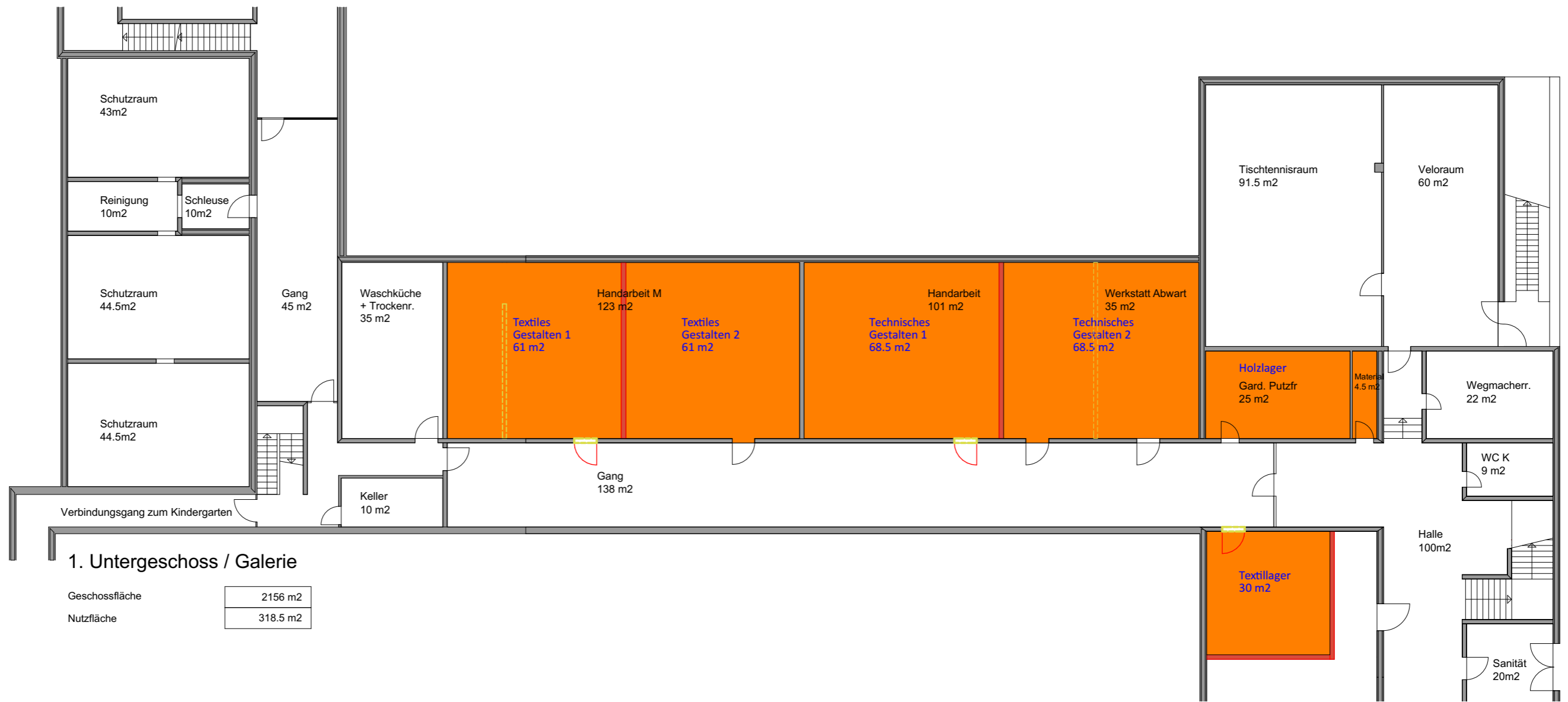
**1602_Primarschulhaus Birsfelden
Sternenfeld**
Rebackerstrasse 4 | 4127 Birsfelden

1:200_2.Untergeschoss

Plan-Nr. 1602_200_UG_A3 | Datum: 23.01.17 | Gez. KLA

Werkpol AG
Architektur | Baumanagement
Zeughausgasse 33 | 4410 Liestal
T + 41 61 927 49 49
E post@werkpol.ch

Bauherrschaft
Einwohnergemeinde Birsfelden
Gemeindeverwaltung
Hardstrasse 21 | 4127 Birsfelden



1. Untergeschoss / Galerie

Geschossfläche	2156 m2
Nutzfläche	318.5 m2

Legende Schulraumplanung

Primarschule

Unterrichtsräume

- Klassenzimmer
- Gruppenraum

Spezialräume

- Halbklassen / Religion
- Werken / Lager
- Musik
- DAZ / FU / Logopädie
- Medien / Aula / Turnhalle

Schulleitung

- Lehrerzimmer / Büro
- Bibliothek / Sammlung
- Schulmaterial

Kindergarten

- Gruppenraum
- Lehrerzimmer / Büro
- Materialraum

Fremdnutzung

- Vereine
- Museum
- Jugendarbeit
- Abwartwohnung

Musikschule

- Unterrichtsraum
- Lehrerzimmer / Büro

Tagesstruktur / Mittagstisch

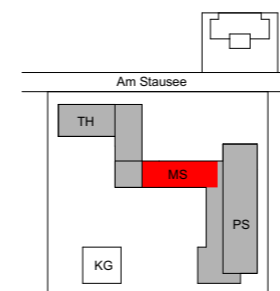
- Arbeits-/ Aufenthaltsraum
- Materialraum

Umbaustatus

- Bestehend
- Neu
- Abbruch

Raumfunktion

- Bestehend
- Neu



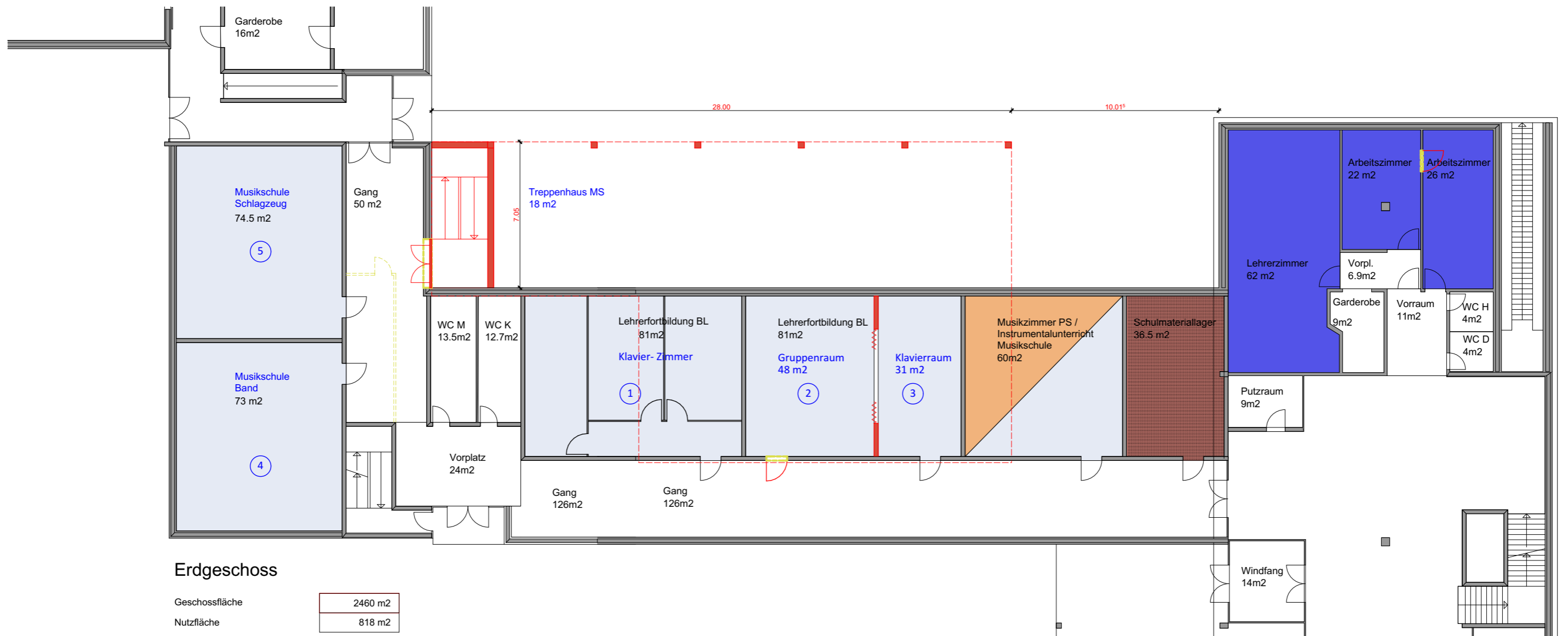
werkpol^{ag}
Architektur | Baumanagement

1602_Primarschulhaus Birsfelden
Sternenfeld
Rebackerstrasse 4 | 4127 Birsfelden

1:200_1.Untergeschoss
Plan-Nr. 1602_200_UG_A3 | Datum: 23.01.17 | Gez. KLA

Werkpol AG
Architektur | Baumanagement
Zeughausgasse 33 | 4410 Liestal
T + 41 61 927 49 49
E post@werkpol.ch

Bauherrschaft
Einwohnergemeinde Birsfelden
Gemeindeverwaltung
Hardstrasse 21 | 4127 Birsfelden



Legende Schulraumplanung

Primarschule

Unterrichtsräume

- Klassenzimmer
- Gruppenraum

Spezialräume

- Halbklassen / Religion
- Werken / Lager
- Musik
- DAZ / FU / Logopädie
- Medien / Aula / Turnhalle

Schulleitung

- Lehrerzimmer / Büro
- Bibliothek / Sammlung
- Schulmaterial

Kindergarten

- Gruppenraum
- Lehrerzimmer / Büro
- Materialraum

Fremdnutzung

- Vereine
- Museum
- Jugendarbeit
- Abwartwohnung

Musikschule

- Unterrichtsraum
- Lehrerzimmer / Büro

Tagesstruktur / Mittagstisch

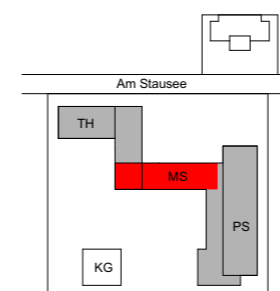
- Arbeits-/ Aufenthaltsraum
- Materialraum

Umbaustatus

- Bestehend
- Neu
- Abbruch

Raumfunktion

- Bestehend
- Neu



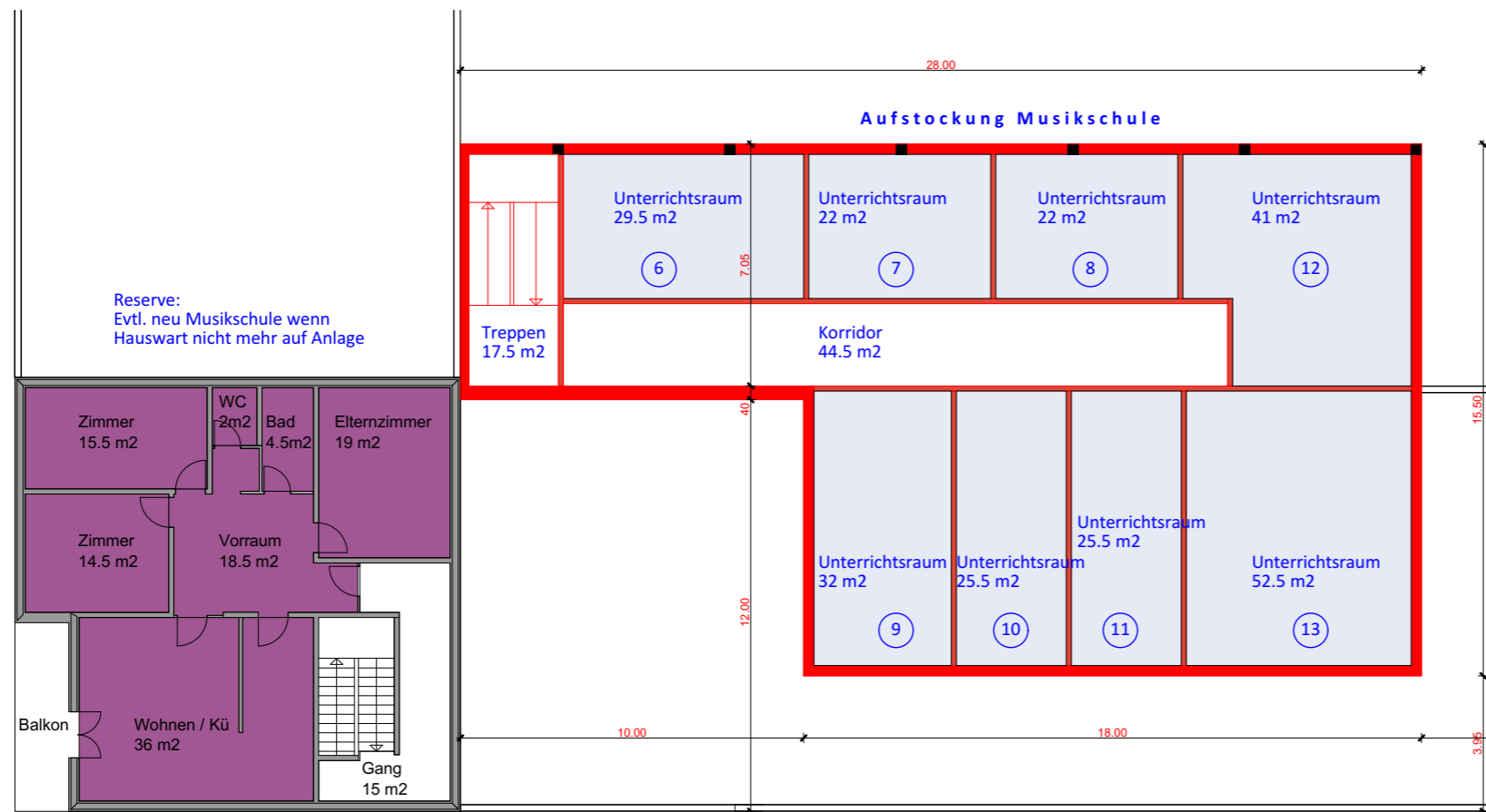
werkpol^{AG}
Architektur | Baumanagement

1602 Primarschulhaus Birsfelden
Sternenfeld
Rebackerstrasse 4 | 4127 Birsfelden

1:200_Erdgeschoss MS
Plan-Nr. 1602_200_EG_A3 | Datum: 23.01.17 | Gez. KLA

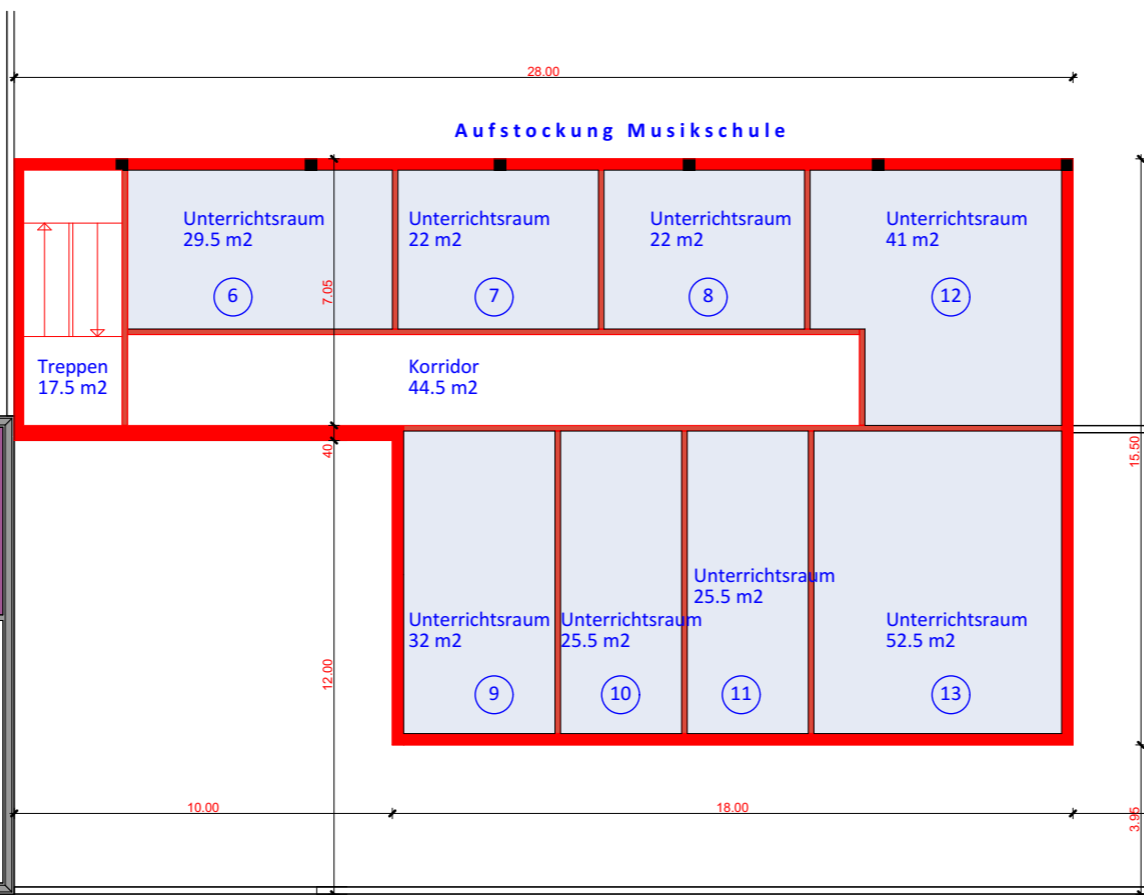
Werkpol AG
Architektur | Baumanagement
Zeughausgasse 33 | 4410 Liestal
T + 41 61 927 49 49
E post@werkpol.ch

Bauherrschaft
Einwohnergemeinde Birsfelden
Gemeindeverwaltung
Hardstrasse 21 | 4127 Birsfelden



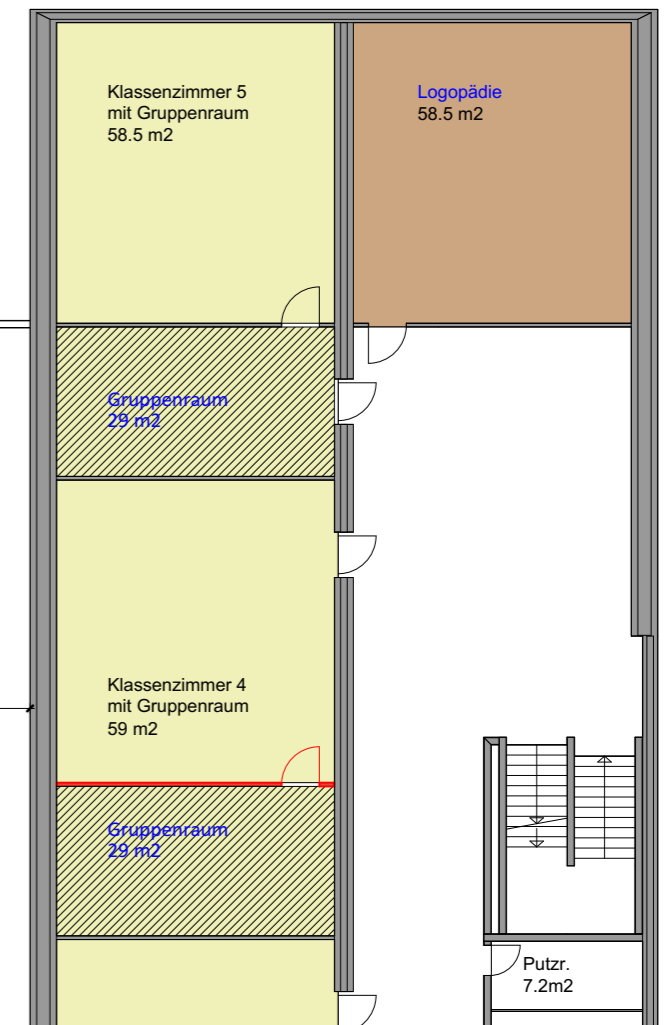
1. Obergeschoss Abwart-Wohnung

Geschossfläche	156 m ²
Nutzfläche	110 m ²



1. Obergeschoss Musikschule

Geschossfläche	354 m ²
Nutzfläche	250 m ²



Legende Schulraumplanung

Primarschule

Unterrichtsräume

- Klassenzimmer
- Gruppenraum

Spezialräume

- Halbklassen / Religion
- Werken / Lager
- Musik
- DAZ / FU / Logopädie
- Medien / Aula / Turnhalle

Schulleitung

- Lehrerzimmer / Büro
- Bibliothek / Sammlung
- Schulmaterial

Kindergarten

- Gruppenraum
- Lehrerzimmer / Büro
- Materialraum

Fremdnutzung

- Vereine
- Museum
- Jugendarbeit
- Abwartwohnung

Musikschule

- Unterrichtsraum
- Lehrerzimmer / Büro

Tagesstruktur / Mittagstisch

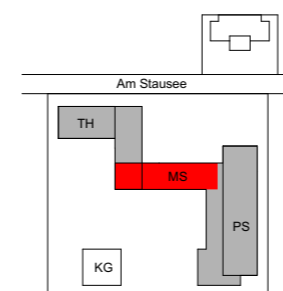
- Arbeits- / Aufenthaltsraum
- Materialraum

Umbaustatus

- Bestehend
- Neu
- Abbruch

Raumfunktion

- Bestehend
- Neu



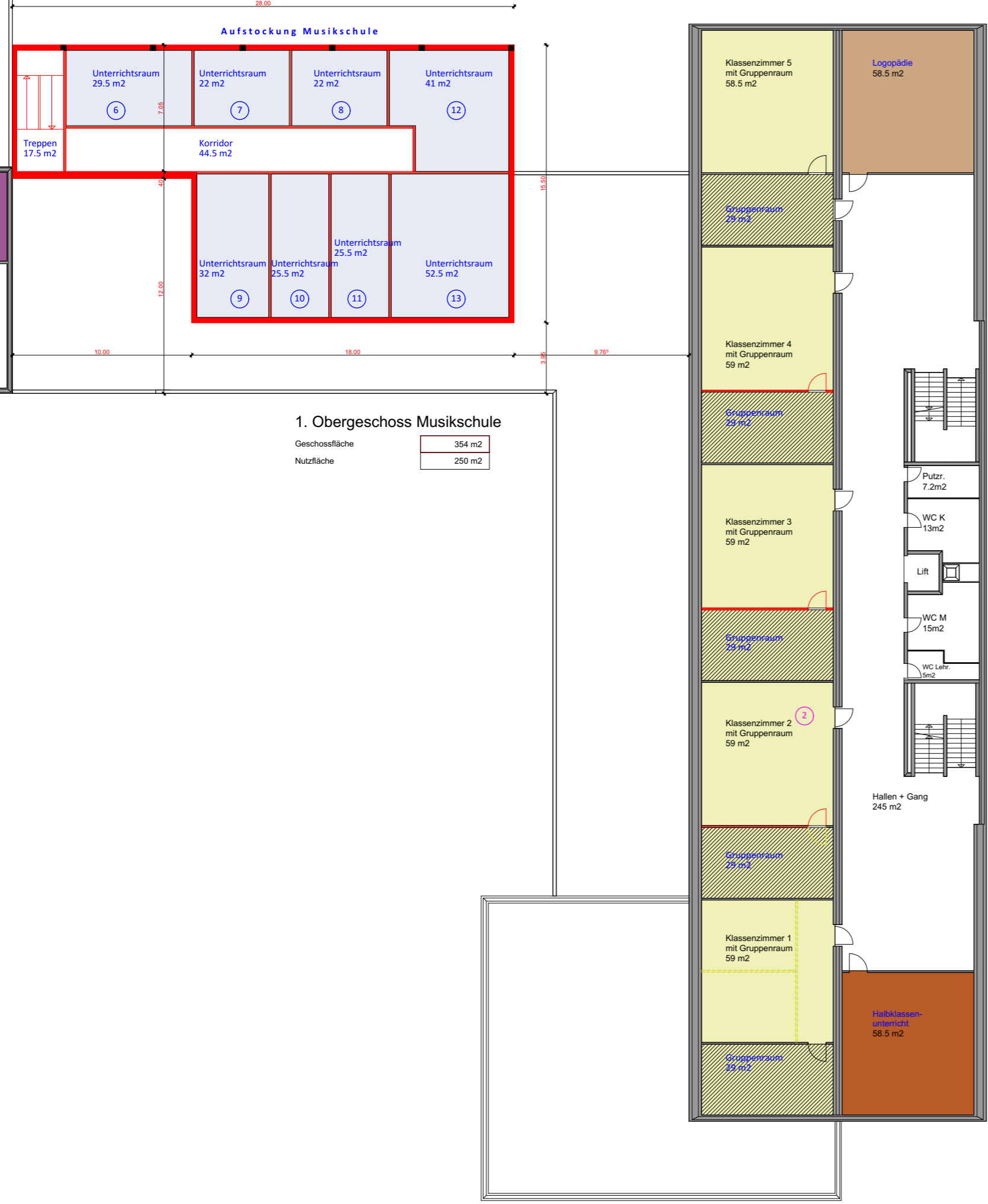
1602 Primarschulhaus Birsfelden
Sternenfeld
Rebackerstrasse 4 | 4127 Birsfelden

1:200_1.Obergeschoss MS

Plan-Nr. 1602_200_OG_A3 | Datum: 23.01.17 | Gez. KLA

Werkpol AG
Architektur | Baumanagement
Zeughausgasse 33 | 4410 Liestal
T + 41 61 927 49 49
E post@werkpol.ch

Bauherrschaft
Einwohnergemeinde Birsfelden
Gemeindeverwaltung
Hardstrasse 21 | 4127 Birsfelden



1. Obergeschoss Musikschule

Geschossfläche	354 m²
Nutzfläche	250 m²

1. Obergeschoss Schultrakt

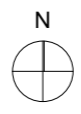
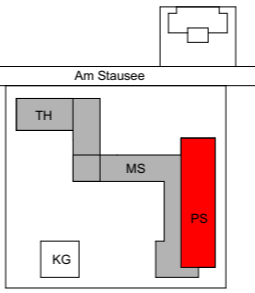
Geschossfläche	1016 m²
Nutzfläche	556.5 m²

Legende Schulraumplanung

- | | | | |
|---------------------------|-----------------------|---------------------|-------------------------------------|
| Primarschule | Schulleitung | Kindergarten | Musikschule |
| Unterrichtsräume | | | |
| Klassenzimmer | Lehrerzimmer / Büro | Gruppenraum | Unterrichtsraum |
| Gruppenraum | Bibliothek / Sammlung | Lehrerzimmer / Büro | Lehrerzimmer / Büro |
| Spezialräume | Schulmaterial | Materialraum | Tagesstruktur / Mittagstisch |
| Halbklassen / Religion | | Fremdnutzung | Arbeits-/ Aufenthaltsraum |
| Werken / Lager | | Vereine | Materialraum |
| Musik | | Museum | |
| DAZ / FU/ Logopädie | | Jugendarbeit | |
| Medien / Aula / Turnhalle | | Abwartwohnung | |

- Umbaustatus**
- Bestehend
 - Neu
 - Abbruch

- Raumfunktion**
- Bestehend
 - Neu



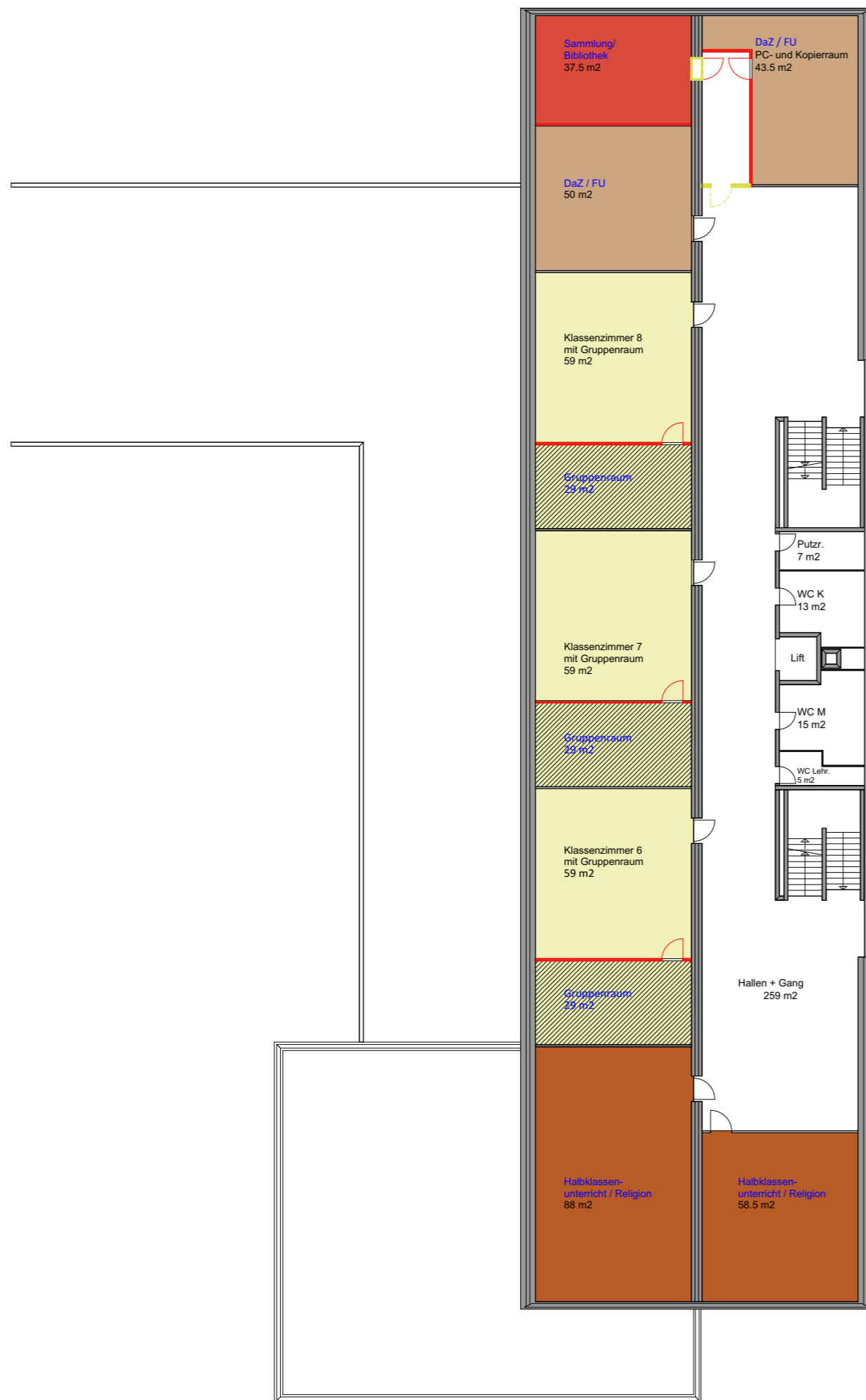
werkpol^{ag}
Architektur | Baumanagement

**1602_Primarschulhaus Birsfelden
Sternenfeld**
Rebackerstrasse 4 | 4127 Birsfelden

Werkpol AG
Architektur | Baumanagement
Zeughausgasse 33 | 4410 Liestal
T + 41 61 927 49 49
E post@werkpol.ch

1:250_1.Obergeschoss
Plan-Nr. 1602_250_OG_A3 | Datum: 23.01.17 | Gez. KLA

Bauherrschaft
Einwohnergemeinde Birsfelden
Gemeindeverwaltung
Hardstrasse 21 | 4127 Birsfelden



2.Obergeschoss

Geschossfläche	1016 m ²
Nutzfläche	541.5 m ²

Legende Schulraumplanung

Primarschule

Unterrichtsräume

- Klassenzimmer
- Gruppenraum

Spezialräume

- Halbklassen / Religion
- Werken / Lager
- Musik
- DAZ / FU / Logopädie
- Medien / Aula / Turnhalle

Schulleitung

- Lehrerzimmer / Büro
- Bibliothek / Sammlung
- Schulmaterial

Kindergarten

- Gruppenraum
- Lehrerzimmer / Büro
- Materialraum

Fremdnutzung

- Vereine
- Museum
- Jugendarbeit
- Abwartwohnung

Musikschule

- Unterrichtsraum
- Lehrerzimmer / Büro

Tagesstruktur / Mittagstisch

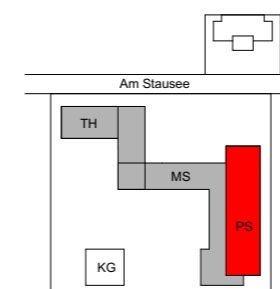
- Arbeits-/ Aufenthaltsraum
- Materialraum

Umbaustatus

- Bestehend
- Neu
- Abbruch

Raumfunktion

- Bestehend
- Neu



**1602_Primarschulhaus Birsfelden
Sternenfeld**
Rebackerstrasse 4 | 4127 Birsfelden

1:250_2.Obergeschoss

Plan-Nr. 1602_200_OG_A3 | Datum: 23.01.17 | Gez. KLA

Werkpol AG
Architektur | Baumanagement
Zeughausgasse 33 | 4410 Liestal
T + 41 61 927 49 49
E post@werkpol.ch

Bauherrschaft
Einwohnergemeinde Birsfelden
Gemeindeverwaltung
Hardstrasse 21 | 4127 Birsfelden



3. Obergeschoss

Geschossfläche	1016 m ²
Nutzfläche	556.5 m ²

Legende Schulraumplanung

Primarschule

Unterrichtsräume

- Klassenzimmer
- Gruppenraum

Spezialräume

- Halbklassen / Religion
- Werken / Lager
- Musik
- DAZ / FU / Logopädie
- Medien / Aula / Turnhalle

Schulleitung

- Lehrerzimmer / Büro
- Bibliothek / Sammlung
- Schulmaterial

Kindergarten

- Gruppenraum
- Lehrerzimmer / Büro
- Materialraum

Fremdnutzung

- Vereine
- Museum
- Jugendarbeit
- Abwartwohnung

Musikschule

- Unterrichtsraum
- Lehrerzimmer / Büro

Tagesstruktur / Mittagstisch

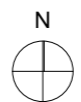
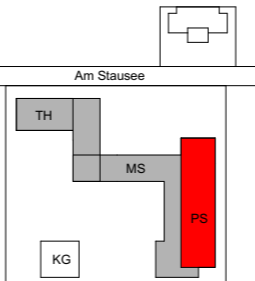
- Arbeits- / Aufenthaltsraum
- Materialraum

Umbaustatus

- Bestehend
- Neu
- Abbruch

Raumfunktion

- Bestehend
- Neu



werkpol^{ag}
Architektur | Baumanagement

**1602_Primarschulhaus Birsfelden
Sternenfeld**
Rebackerstrasse 4 | 4127 Birsfelden

1:250_3.Obergeschoss
Plan-Nr. 1602_200_OG_A3 | Datum: 23.01.17 | Gez. KLA

Werkpol AG
Architektur | Baumanagement
Zeughausgasse 33 | 4410 Liestal
T + 41 61 927 49 49
E post@werkpol.ch

Bauherrschaft
Einwohnergemeinde Birsfelden
Gemeindeverwaltung
Hardstrasse 21 | 4127 Birsfelden