

Aussenfläche
- Veloabstellplätze fehlen
- Pausenhalle fehlt

Legende Schulraumplanung

Primarschule

Unterrichtsräume

- Klassenzimmer
- Gruppenraum

Spezialräume

- Halbklassen / Religion
- Werken / Lager
- Musik
- DAZ / FU/ Logopädie
- Medien / Aula

Umbaustatus

- Bestehend
- Neu
- Abbruch

Kindergarten

- Gruppenraum
- Lehrerzimmer / Büro
- Materialraum

Fremdnutzung

- Vereine
- Museum
- Jugendarbeit
- Abwartwohnung

Raumfunktion

- Bestehend
- Neu

Musikschule

- Unterrichtsraum
- Lehrerzimmer / Büro

Tagesstruktur / Mittagstisch


- Arbeits-/ Aufenthaltsraum
- Materialraum

Untergeschoss

Geschossfläche	1145 m ²
Nutzfläche Schule	322 m ²
Nutzfläche Verein	141.5 m ²



- Bestehend
- Neu
- Abbruch



1602_Schulhaus Birsfelden
Kirchmattschulhaus

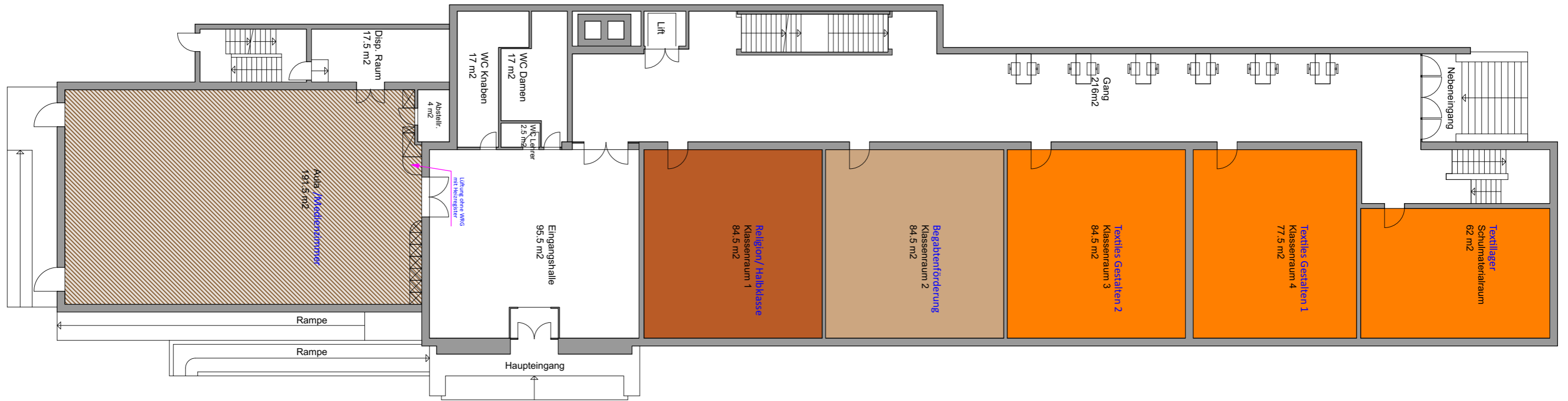
Schulstrasse 31 | 4127 Birsfelden
Vorprojekt

1:200_GR_UG A3

Plan-Nr. 1602_200__A3 | Datum: 20.01.2017 | Gez. KLA

Werkpol AG
Architektur | Baumanagement
Frobürgstrasse 28 | 4410 Liestal
T + 41 61 927 49 49
E post@werkpol.ch

Bauherrschaft
Einwohnergemeinde Birsfelden
Gemeindeverwaltung
Hardstrasse 21 | 4127 Birsfelden



Erdgeschoss

Geschossfläche	1122 m ²
Nutzfläche	582 m ²

Legende Schulraumplanung

Primarschule

Unterrichtsräume

- Klassenzimmer
- Gruppenraum

Spezialräume

- Halbklassen / Religion
- Werken / Lager
- Musik
- DAZ / FU / Logopädie
- Medien / Aula

Schulleitung

- Lehrerzimmer / Büro
- Bibliothek / Sammlung
- Schulmaterial

Kindergarten

- Gruppenraum
- Lehrerzimmer / Büro
- Materialraum

Fremdnutzung

- Vereine
- Museum
- Jugendarbeit
- Abwartwohnung

Musikschule

- Unterrichtsraum
- Lehrerzimmer / Büro

Tagesstruktur / Mittagstisch

- Arbeits- / Aufenthaltsraum
- Materialraum

Umbaustatus

- Bestehend
- Neu
- Abbruch

Raumfunktion

- Bestehend
- Neu



- Bestehend
- Neu
- Abbruch

werkpol AG
Architektur | Baumanagement

1602_Schulhaus Birsfelden
Kirchmattschulhaus

Schulstrasse 31 | 4127 Birsfelden

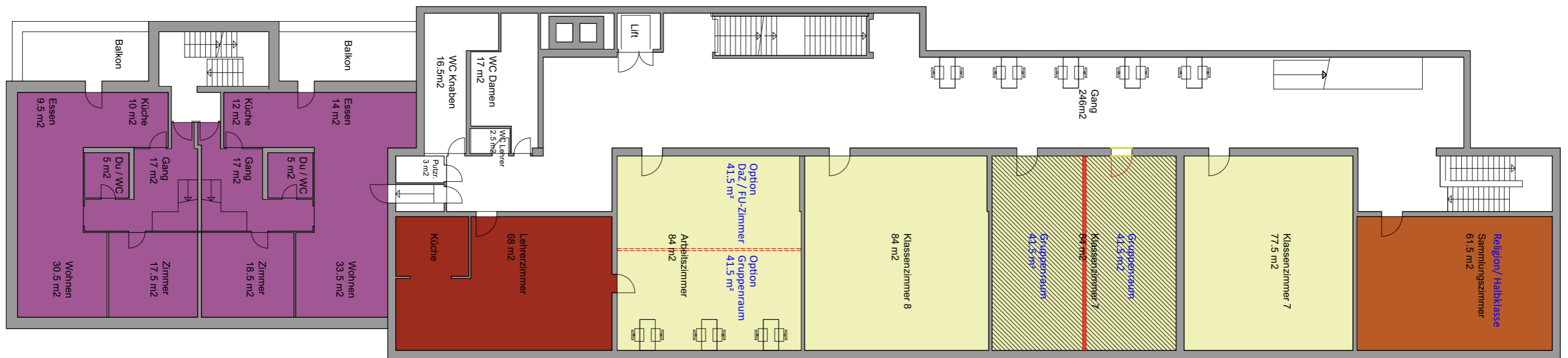
Vorprojekt

1:200_GR_EG A3

Plan-Nr. 1602_200_A3 | Datum: 20.01.2017 | Gez. KLA

Werkpol AG
Architektur | Baumanagement
Frobürgstrasse 28 | 4410 Liestal
T + 41 61 927 49 49
E post@werkpol.ch

Bauherrschaft
Einwohnergemeinde Birsfelden
Gemeindeverwaltung
Hardstrasse 21 | 4127 Birsfelden



Legende Schulraumplanung

Primarschule

Unterrichtsräume

- Klassenzimmer
- Gruppenraum

Spezialräume

- Halbklassen / Religion
- Werken / Lager
- Musik
- DAZ / FU/ Logopädie
- Medien / Aula

Umbaustatus

- Bestehend
- Neu
- Abbruch

Kindergarten

- Gruppenraum
- Lehrerzimmer / Büro
- Materialraum

Fremdnutzung

- Vereine
- Museum
- Jugendarbeit
- Abwartwohnung

Raumfunktion

- Bestehend
- Neu

Musikschule

- Unterrichtsraum
- Lehrerzimmer / Büro

Tagesstruktur / Mittagstisch

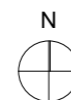
- Arbeits-/ Aufenthaltsraum
- Materialraum

1. Obergeschoss (Abwartswohnungen)

Geschossfläche	285 m ²
Nutzfläche	190 m ²

1. Obergeschoss

Geschossfläche	878 m ²
Nutzfläche	463 m ²



- Bestehend
- Neu
- Abbruch

werkpol^{AG}
Architektur | Baumanagement

1602_Schulhaus Birsfelden
Kirchmattschulhaus

Schulstrasse 31 | 4127 Birsfelden

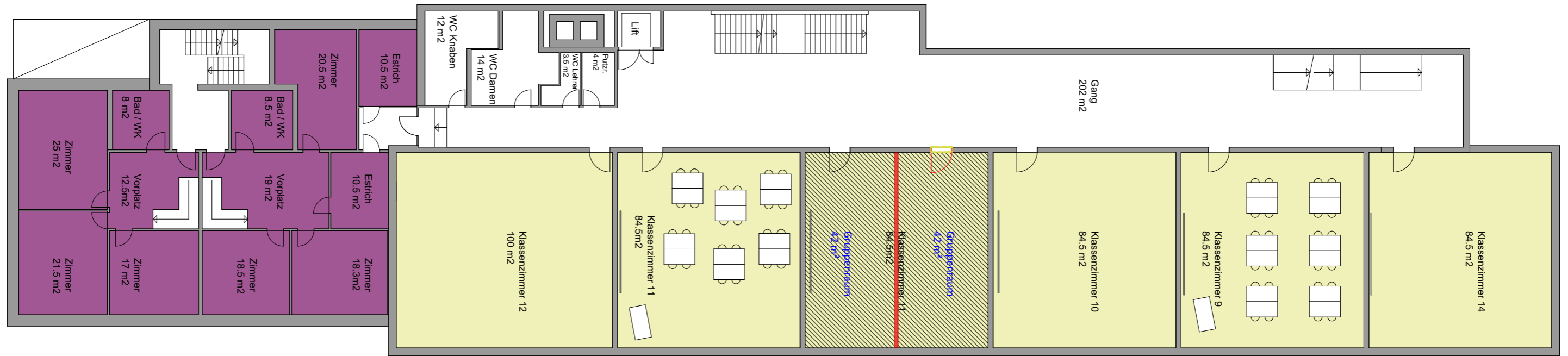
Vorprojekt

1:200_GR_1.OG A3

Plan-Nr. 1602_200_A3 | Datum: 20.01.2017 | Gez. KLA

Werkpol AG
Architektur | Baumanagement
Frobürgstrasse 28 | 4410 Liestal
T + 41 61 927 49 49
E post@werkpol.ch

Bauherrschaft
Einwohnergemeinde Birsfelden
Gemeindeverwaltung
Hardstrasse 21 | 4127 Birsfelden



2. Obergeschoss (Abwartwohnungen)

Geschossfläche	265 m ²
Nutzfläche	190 m ²

2. Obergeschoss

Geschossfläche	878 m ²
Nutzfläche	520 m ²

Legende Schulraumplanung

Primarschule

Unterrichtsräume

- Klassenzimmer
- Gruppenraum

Spezialräume

- Halbklassen / Religion
- Werken / Lager
- Musik
- DAZ / FU/ Logopädie
- Medien / Aula

Schulleitung

- Lehrerzimmer / Büro
- Bibliothek / Sammlung
- Schulmaterial

Kindergarten

- Gruppenraum
- Lehrerzimmer / Büro
- Materialraum

Fremdnutzung

- Vereine
- Museum
- Jugendarbeit
- Abwartwohnung

Musikschule

- Unterrichtsraum
- Lehrerzimmer / Büro

Tagesstruktur / Mittagstisch

- Arbeits-/ Aufenthaltsraum
- Materialraum

Umbaustatus

- Bestehend
- Neu
- Abbruch

Raumfunktion

- Bestehend
- Neu

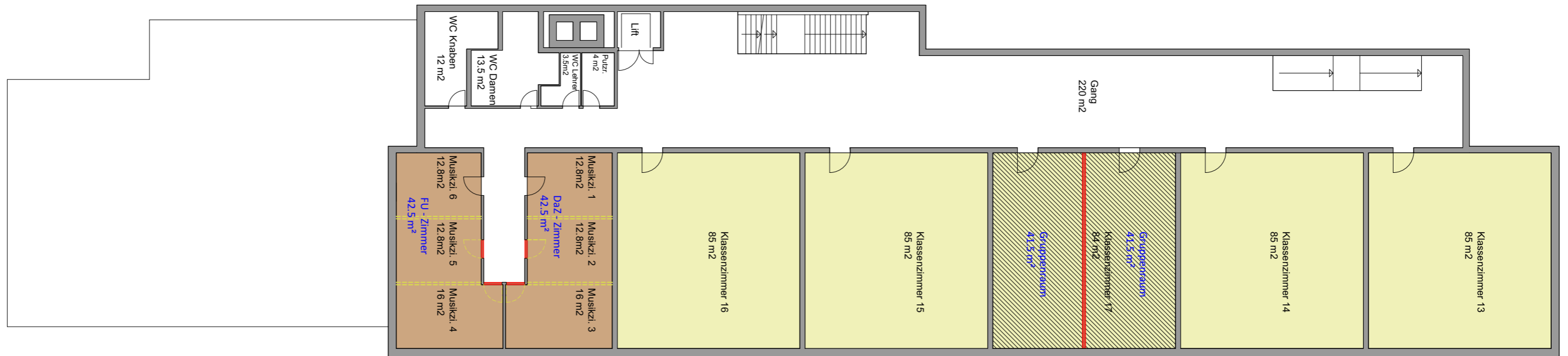


- Bestehend
- Neu
- Abbruch

1602_Schulhaus Birsfelden
 Kirchmattschulhaus
 Schulstrasse 31 | 4127 Birsfelden
 Vorprojekt
1:200_GR_2.OG A3
 Plan-Nr. 1602_200_A3 | Datum: 23.01.2017 | Gez. KLA

Werkpol AG
 Architektur | Baumanagement
 Frobürgstrasse 28 | 4410 Liestal
 T + 41 61 927 49 49
 E post@werkpol.ch

Bauherrschaft
 Einwohnergemeinde Birsfelden
 Gemeindeverwaltung
 Hardstrasse 21 | 4127 Birsfelden



3. Obergeschoss

Geschossfläche	878 m ²
Nutzfläche	508 m ²

Legende Schulraumplanung

Primarschule

Unterrichtsräume

Klassenzimmer

Gruppenraum

Spezialräume

Halbklassen / Religion

Werken / Lager

Musik

DAZ / FU/ Logopädie

Medien / Aula

Schulleitung

Lehrerzimmer / Büro

Bibliothek / Sammlung

Schulmaterial

Kindergarten

Gruppenraum

Lehrerzimmer / Büro

Materialraum

Fremdnutzung

Vereine

Museum

Jugendarbeit

Abwartwohnung

Musikschule

Unterrichtsraum

Lehrerzimmer / Büro

Tagesstruktur / Mittagstisch

Arbeits-/ Aufenthaltsraum

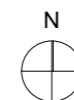
Materialraum

Umbaustatus

Bestehend Neu Abbruch

Raumfunktion

Bestehend Neu



Bestehend
Neu
Abbruch

werkpol^{AG}
Architektur | Baumanagement

1602_Schulhaus Birsfelden
Kirchmattschulhaus
Schulstrasse 31 | 4127 Birsfelden
Vorprojekt

Plan-Nr. 1602_200__A3 | Datum: 20.01.2017 | Gez. KLA

Werkpol AG
Architektur | Baumanagement
Frobbergstrasse 28 | 4410 Liestal
T + 41 61 927 49 49
E post@werkpol.ch

Bauherrschaft
Einwohnergemeinde Birsfelden
Gemeindeverwaltung
Hardstrasse 21 | 4127 Birsfelden