



Situation 1:500 /A1

Überarbeitung März 18, Stand 28. März 2018/ Rev. 6. April 2018

Machbarkeitsstudie Rheinstrasse, Birsfelden
HBBK Herzog Architekten / Berrel Berrel Kräutler
Binzstrasse 23 8045 Zürich

LOSINGER MARAZZI AG
Aeschenvorstadt 55 4051 Basel

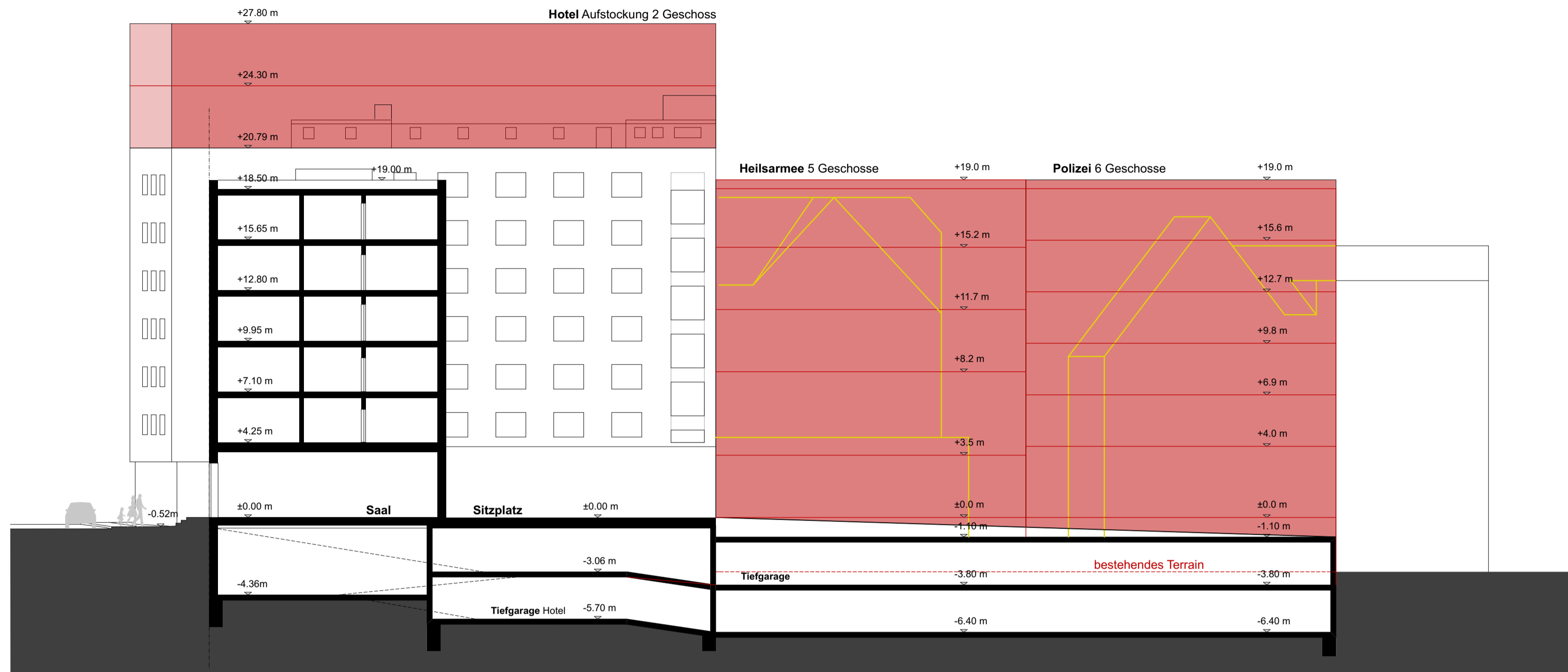


0 5 10 m
 N
Grundriss Erdgeschoss 1:200 /A1
 Überarbeitung März 18, Stand 28. März 2018/ Rev. 6. April 2018
Machbarkeitsstudie Rheinstrasse, Birsfelden
 HBBK Herzog Architekten / Berrel Berrel Kräutler
 Binzstrasse 23 8045 Zürich
 LOSINGER MARAZZI AG
 Aeschenvorstadt 55 4051 Basel

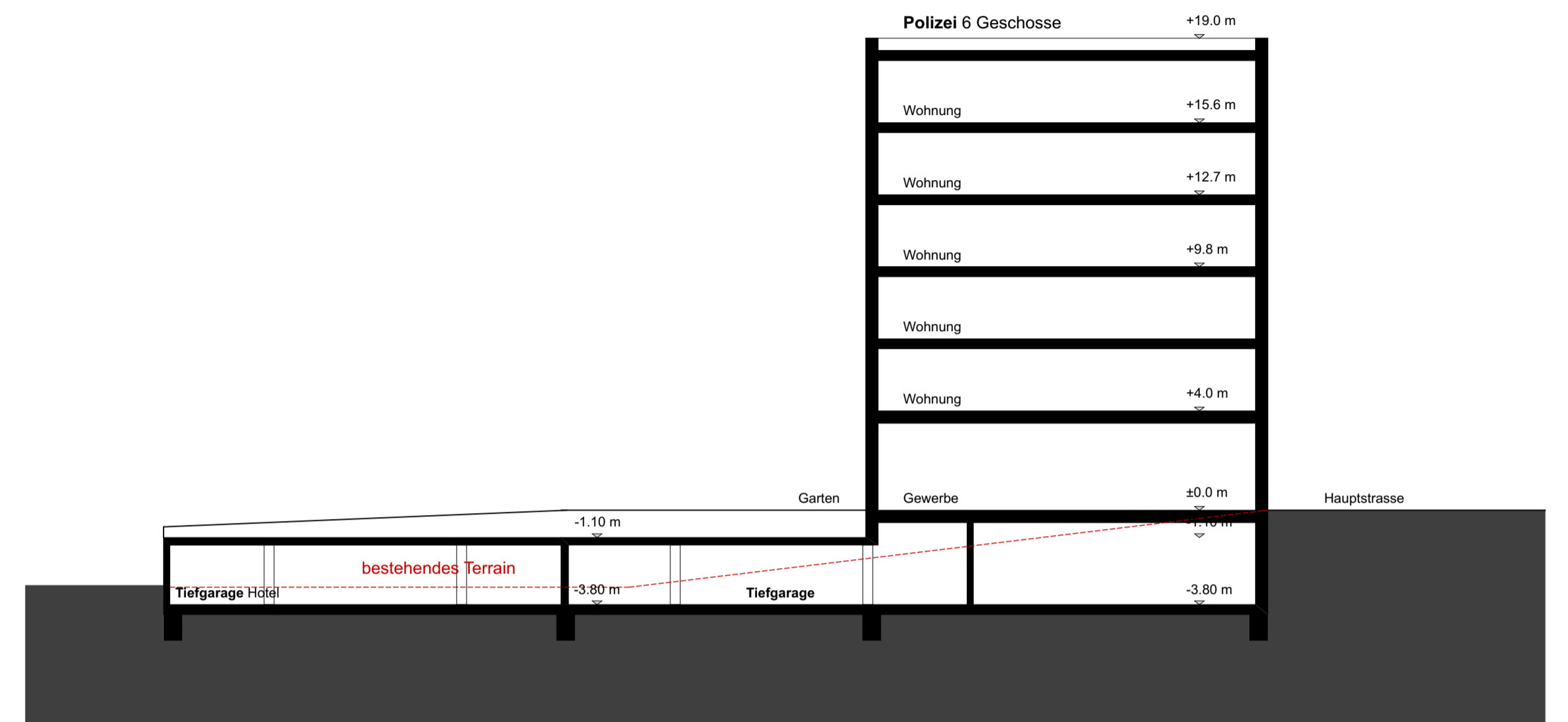


0 5 10 m
 N
Grundriss Regelgeschoss 1:200 /A1
 Überarbeitung März 18, Stand 28. März 2018 / Rev. 6. April 2018
Machbarkeitsstudie Rheinstrasse, Birsfelden
 HBBK Herzog Architekten / Berrel Berrel Kräutler
 Binzstrasse 23 8045 Zürich
 LOSINGER MARAZZI AG
 Aeschenvorstadt 55 4051 Basel

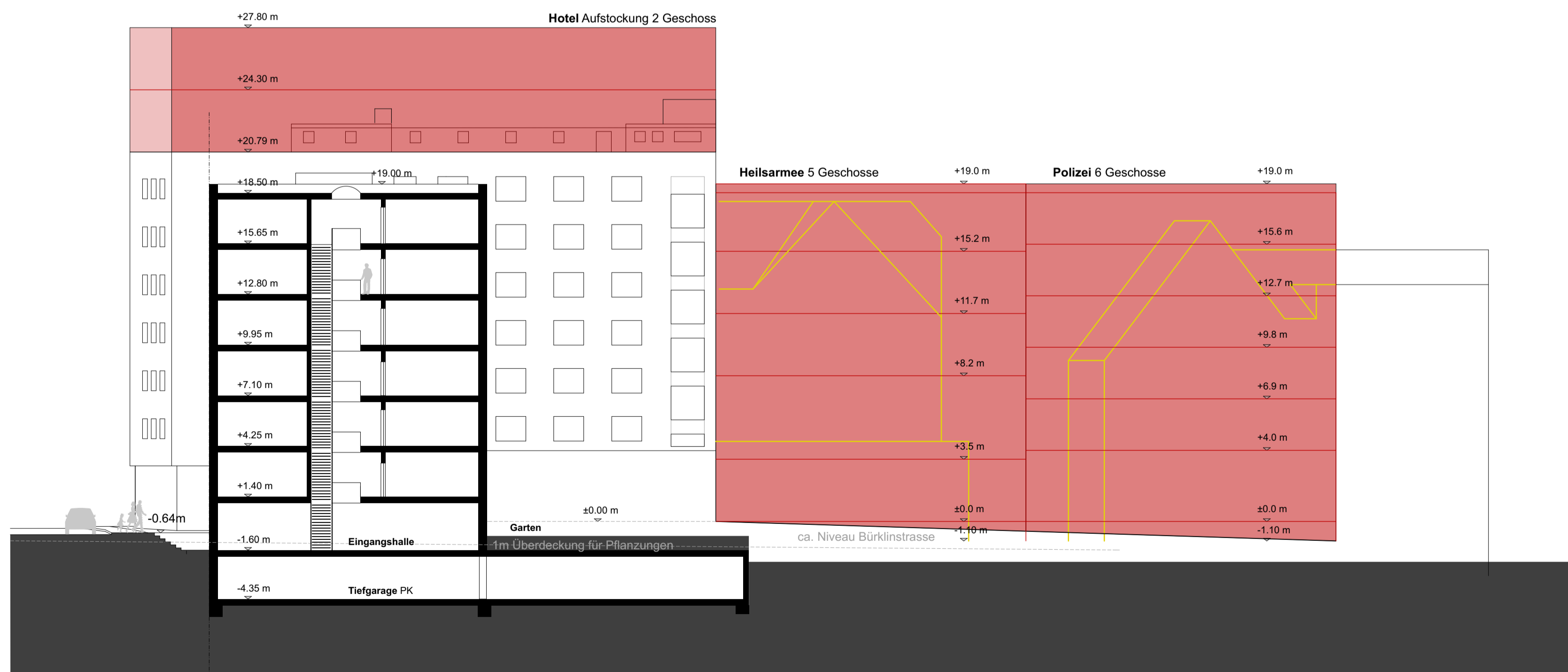




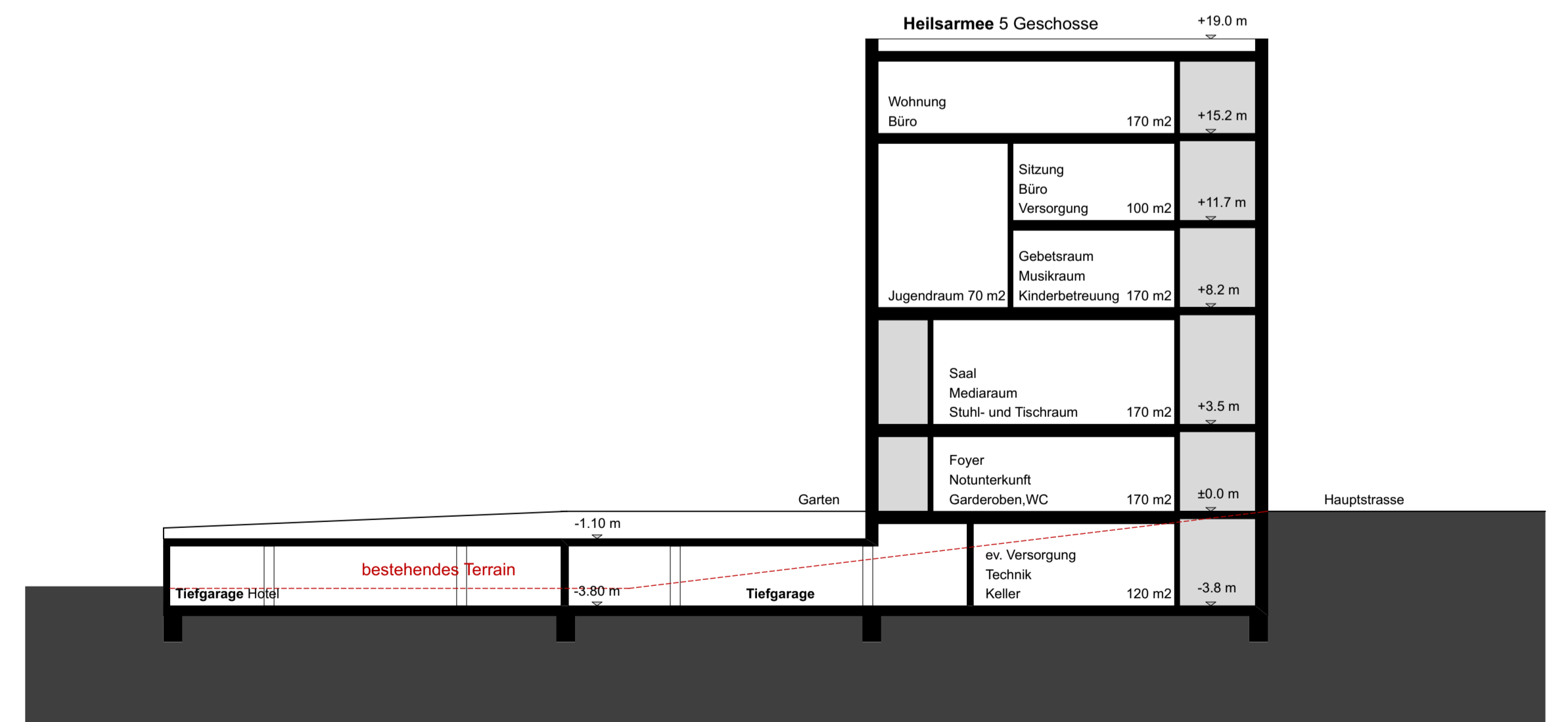
Schnitt A Hotelneubau 1:200



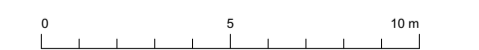
Schnitt C Wohnhaus Parzelle Polizei 1:200



Schnitt B Wohnhaus PK 1:200



Schnitt D Heilsarmee 1:200



Schnitte 1:200 /A1
Überarbeitung März 18, Stand 28. März 2018/ Rev. 6. April 2018

Machbarkeitsstudie Rheinstrasse, Birsfelden
HBBK Herzog Architekten / Berrel Berrel Kräutler
Binzstrasse 23 8045 Zürich

LOSINGER MARAZZI AG
Aeschenvorstadt 55 4051 Basel