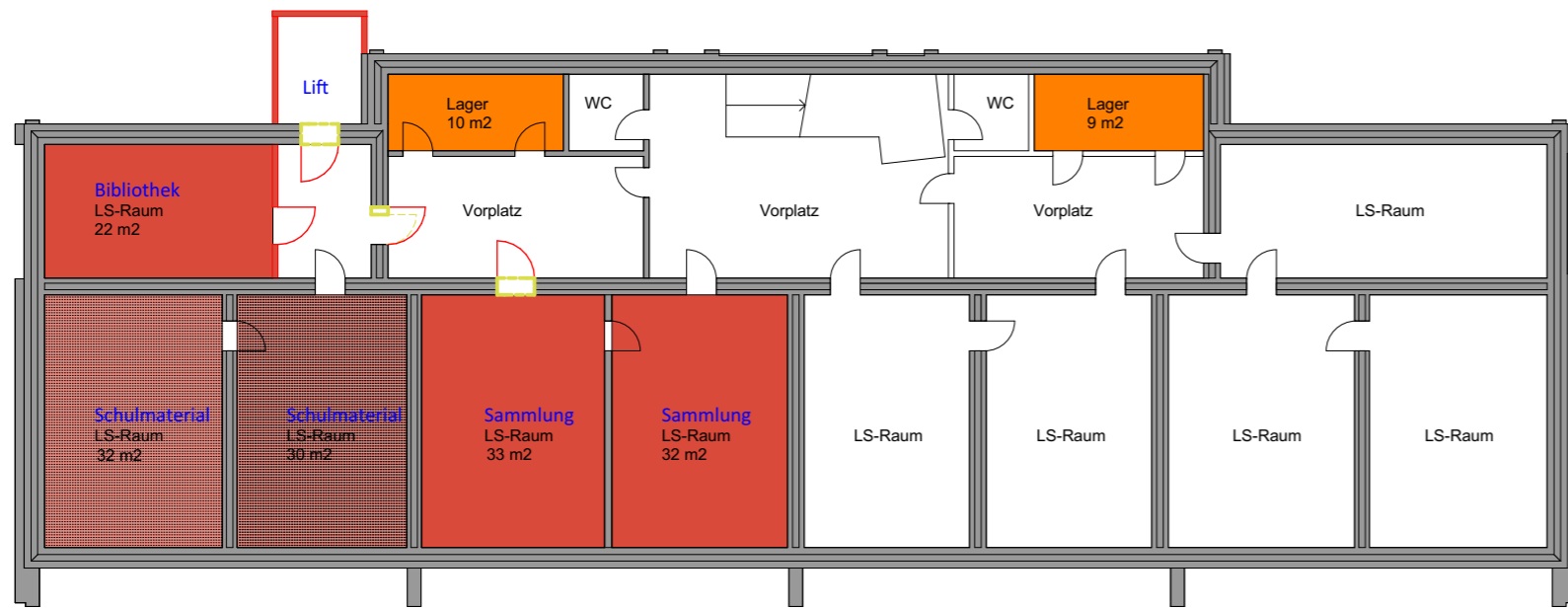


### Erdgeschoss

Geschossfläche	542 m <sup>2</sup>
Nutzfläche	315 m <sup>2</sup>



### Untergeschoss

Geschossfläche	535 m <sup>2</sup>
Nutzfläche	ca. 168 m <sup>2</sup>

### Legende Schulraumplanung

#### Primarschule

##### Unterrichtsräume

- Klassenzimmer
- Gruppenraum

##### Spezialräume

- Halbklassen / Religion
- Werken / Lager
- Musik
- DAZ / FU/ Logopädie
- Medien / Aula

##### Schulleitung

- Lehrerzimmer / Büro
- Bibliothek / Sammlung
- Schulmaterial

#### Kindergarten

- Gruppenraum
- Lehrerzimmer / Büro
- Materialraum

#### Musikschule

- Unterrichtsraum
- Lehrerzimmer / Büro

#### Tagesstruktur / Mittagstisch

- Arbeits- / Aufenthaltsraum
- Materialraum

#### Fremdnutzung

- Vereine
- Museum
- Jugendarbeit
- Abwartwohnung


#### Umbaustatus

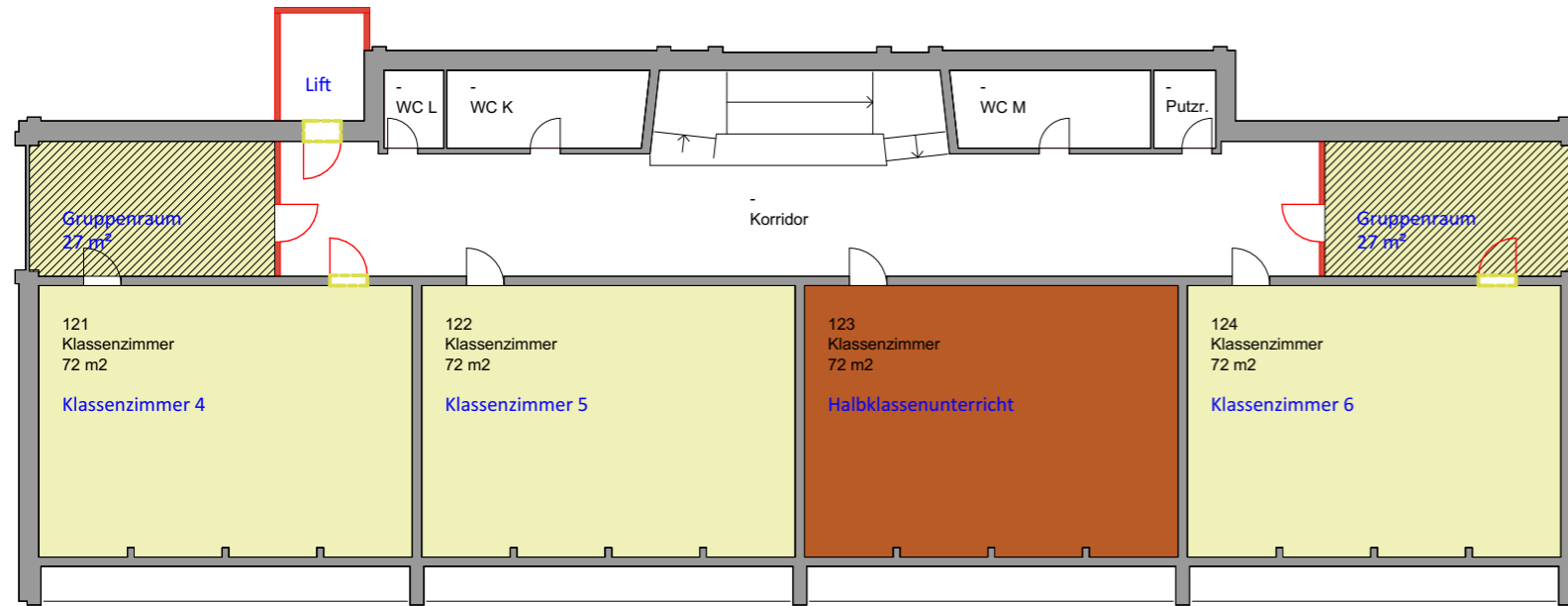
- Bestehend
- Neu
- Abbruch

#### Raumfunktion

- Bestehend
- Neu

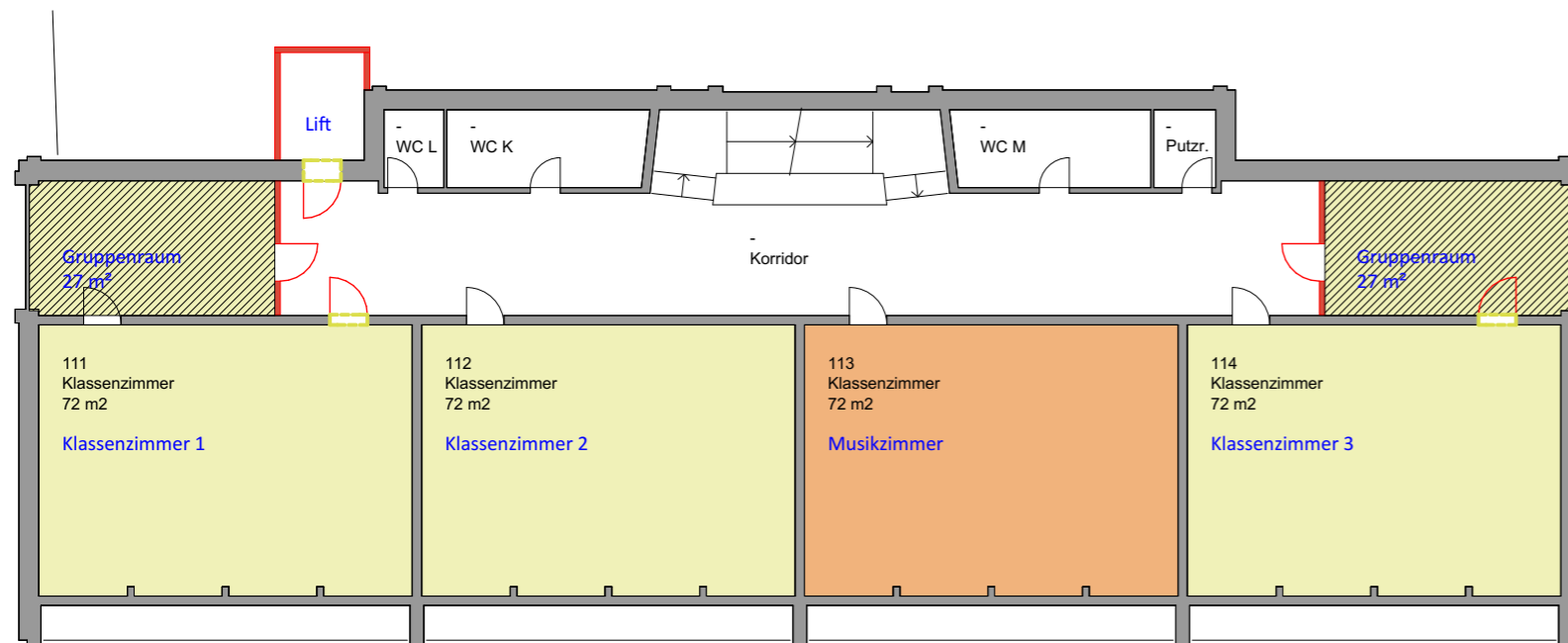
- Bestehend
- Neu
- Abbruch


**werkpol**<sup>AG</sup>  
 Architektur | Baumanagement  
 1602\_Sekundarschule Birsfelden  
 Birsspark 1  
 Schulstrasse 33 | 4127 Birsfelden  
 Werkpol AG  
 Architektur | Baumanagement  
 Zeughausgasse 33 | 4410 Liestal  
 T + 41 61 927 49 49  
 E post@werkpol.ch  
 Bauherrschaft  
 Einwohnergemeinde Birsfelden  
 Gemeindeverwaltung  
 Hardstrasse 21 | 4127 Birsfelden  
 1:200\_Untergeschoss u. Erdgeschoss  
 Plan-Nr. 1602\_200\_UG,EG\_A3 | Datum 19.12.16 Gez. KLA



## 2. Obergeschoss

Geschossfläche	542 m <sup>2</sup>
Nutzfläche	342 m <sup>2</sup>



## 1. Obergeschoss

Geschossfläche	542 m <sup>2</sup>
Nutzfläche	342 m <sup>2</sup>

### Legende Schulraumplanung

#### Primarschule

##### Unterrichtsräume

- Klassenzimmer
- Gruppenraum

##### Spezialräume

- Halbklassen / Religion
- Werken / Lager
- Musik
- DAZ / FU/ Logopädie
- Medien / Aula

##### Schulleitung

- Lehrerzimmer / Büro
- Bibliothek / Sammlung
- Schulmaterial

#### Kindergarten

- Gruppenraum
- Lehrerzimmer / Büro
- Materialraum

#### Fremdnutzung

- Vereine
- Museum
- Jugendarbeit
- Abwartwohnung

#### Musikschule

- Unterrichtsraum
- Lehrerzimmer / Büro

#### Tagesstruktur / Mittagstisch

- Arbeits- / Aufenthaltsraum
- Materialraum

#### Umbaustatus

- Bestehend
- Neu
- Abbruch

#### Raumfunktion

- Bestehend
- Neu

- Bestehend
- Neu
- Abbruch

**werkpol**<sup>AG</sup>  
Architektur | Baumanagement

1602\_Sekundarschule Birsfelden  
Birsspark 1

Schulstrasse 33 | 4127 Birsfelden

1:200\_1.u.2. Obergeschoss

Plan-Nr. 1602\_200\_OG\_A3 | Datum: 19.12.16 | Gez. KLA

Werkpol AG  
Architektur | Baumanagement  
Zeughausgasse 33 | 4410 Liestal  
T + 41 61 927 49 49  
E post@werkpol.ch

Bauherrschaft  
Einwohnergemeinde Birsfelden  
Gemeindeverwaltung  
Hardstrasse 21 | 4127 Birsfelden